

Protokol z místního šetření o zjištění rozsahu povodňových škod způsobených povodní ze dne 18. září 2024

Číslo protokolu: 1 - 08 - 0.313

Správce vodního toku: POVODÍ LABE, státní podnik

Lokalita (k.ú., obec): Střekov - Hřeštko

Vyhlášení 3. SPA dne: 15. 9. 2024

Vodní tok: Labe

Název: Návrh

ř. km od 726.60 do 767.40

v ř. km

Podmínky při prohlídce (vodní stav, průtok, počasí apod.): VS Ústí n.L. 290 cm, Q 373 m³/s, skorozataženo 7°

A. Druh a rozsah závažného stavu - poruchy									
kód číselníku	poř. č.	popis			měrná jednotka	množství	odhad nákladů	B. * Druh a rozsah nápravného opatření	C. ** Naléhavost nápravného opatření
1	A1	nánosy, sedimenty v korytě, zdří, nádrži,			m³	40 000,-	115. Kč	133	C2
2	A2	břehová nátrž přirozeného koryta			m³				
2	A3	výmol za opevněním břehu, dna,			m³				
3	A4	břehové opevnění, včetně patky			m²				
3	A5	břehové zdi			m²				
3	A6	opevnění dna			m²				
4	A7	ochranná hráz břehová, inundační,			m³				
5	A8	stavební části jezu, přehrady,			m³				
6	A9	propust šterková, rybi			ks				
6	A10	manipulační uzávěr			ks				
6	A11	technologická část jezu, přehrady			ks				
6	A12	technické zázemí jezu, přehrady			ks				
7	A13	výmoly u příčných a stabilizačních objektů v korytech vodních toků			m³				
8	A14	součást vodního díla: plíř břehový, středový			m³				
8	A15	poškození tělesa stabilizační ho práhu, stupně			m³				
9	A16	dlažby do betonu na tělesech objektů			m²				
10	A17	ostatní							
10	A17	ostatní							
10	A17	ostatní							
10	A17	ostatní							
10	A17	ostatní							

Pod kód 10 Ostatní spadají údaje, které nelze zahrnout do předchozích 9 konkrétních ukazatelů. Jmenovitě specifikované práce vložte do samostatných vložených řádků pod 10.

**** Naléhavost realizace nápravného opatření:**

- C1. v roce 2024 - neodkladná
- C2. v roce 2025
- C3. ostatní

*** Druh nápravného opatření:**

- B1. provizorní zabezpečení poruchy
- B2. dočasné zajištění funkce
- B3. definitivní odstranění poruchy
- B4. odstranění provizorního zabezpečení při povodni
- B5. posudek
- B6. ostatní

Příčiny, okolnosti vzniku závadného stavu (popis): *R2*

Ke vzniku povodňové škody došlo v důsledku působení průtoku, který dosáhl Q 1 656 m³/s

Závažné důsledky trvání závadného stavu (popis):

Overený průběh prolíná a Labě voda! celý

Na základě místního šetření konaného dne 1.10.2024 v Děčíně komise konstatuje, že výše uvedená škoda je způsobená povodni z období 17. - 20. 9. 2024, a s navrženým druhem nápravného opatření v předpokládaném rozsahu souhlasí.

Povodňová škoda BUDE – NEBUDE odstraňována dle § 83 písm. m) vodního zákona.

Účastníci:

orgán ochrany přírody:

ADOPČR CHKO ČS MGR. ING. LENKA LIBICHOVÁ

správce toku:

Ing. Lukáš Drahozal

vodoprávní úřad:

Lukáš Táborský

další přítomní

Ing. Jiří Mach

předseda komise

Ing. Tomáš Křenek

stavební rozpočtář

Ing. Eva Morkesová

^{*)} Nehodící se škrtněte

Přílohy dle příkazu:

fotodokumentace

- 1)* nákres, situace
- potvrzení o SPA *
- potvrzení o nánosech *
- 2)* další **Příloha*
- 3) povodňová škoda*

Podpis:

Libich

Podpis:

Ing. Drahozal

Podpis:

Ing. Táborský

Podpis:

Ing. Mach

Podpis:

Ing. Křenek

Podpis:

Ing. Morkesová

Podpis:

Ing. Morkesová

Celkový odhad nákladů na realizaci opatření zaokrouhleno na celé tis. Kč

54 484

PŘÍLOHA PROTOKOLU Č. 2

NÁNOS

1-08-0314

MNOŽSTVÍ NÁNOSŮ 40.000 m³
DRUH SEDIMENTU KAMENITÝ ŠTĚRKOPÍSEK / BAHNO /
POD VODOU / NAD VODOU / ČIŠTĚNÍ KORYTA OPEVNĚNÉHO DO 0,3m HL.
ZPŮSOB TĚŽENÍ - vzhled
VYSÁKNOUT VE VZDÁLENOSTI / NEVYSÁKNOUT
DOPRAVA (LODÍ) / AUTEM
PŘÍJEZD
ODVOZNÁ VZDÁLENOST Ø 20
POPLATEK Ø

PŘÍLOHA K PROTOKOLU č. 3

1-08-0314

JEDNÁ SE O NÁNOSY V ROZSAHU PLAVEBNÍ DRÁHY;
MNOŽSTVÍ A LOKALITY ODHADNUTY NA ZÁKLADĚ
ZAMĚŘENÍ STŘEDU PLAVEBNÍ DRÁHY; URČITÝ PODÍL
NÁNOSŮ BUDE PONECHÁN V KORYTĚ VYHRNUTÍM ZA
OKRAJ PLAVEBNÍ DRÁHY.

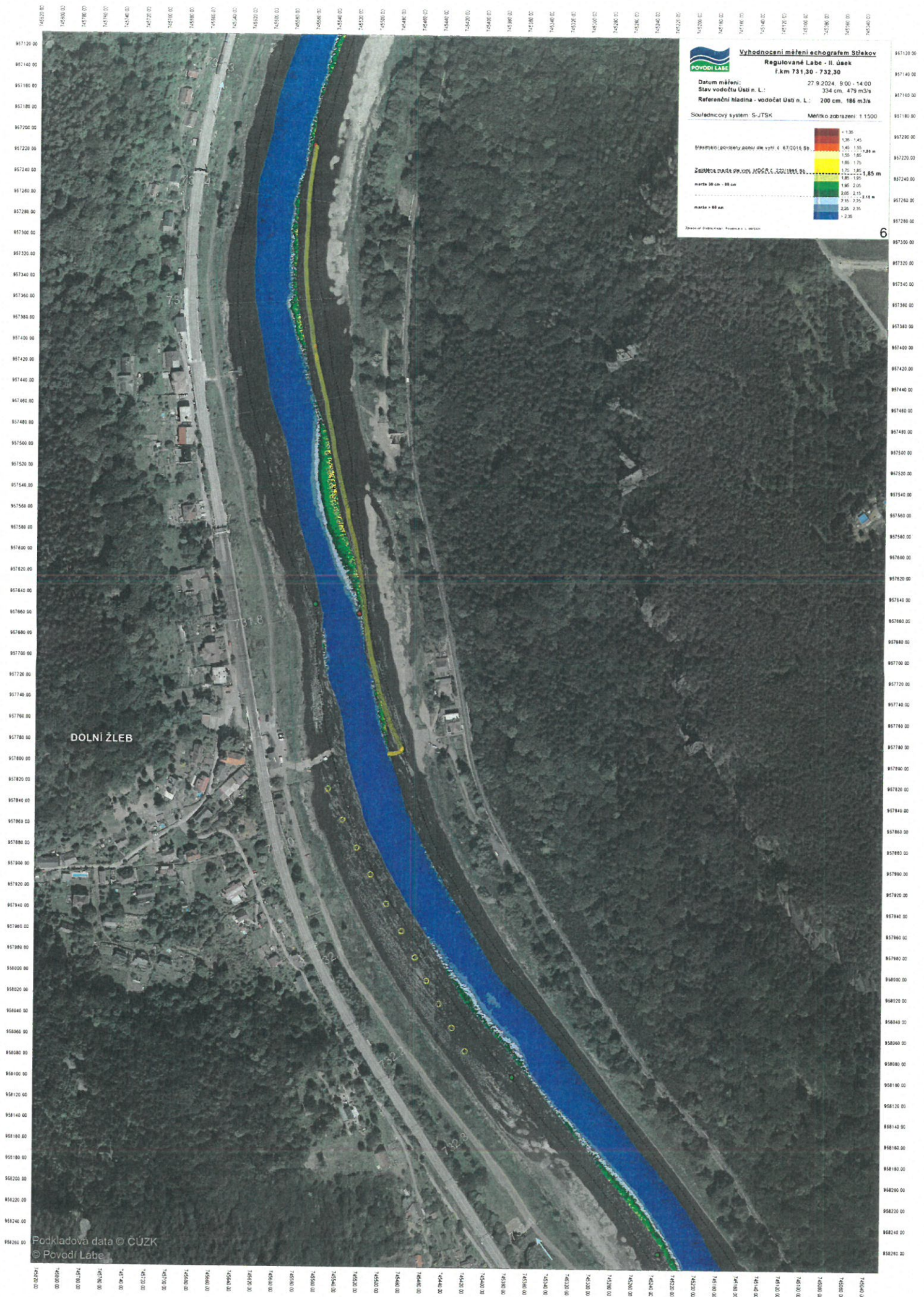
Libich

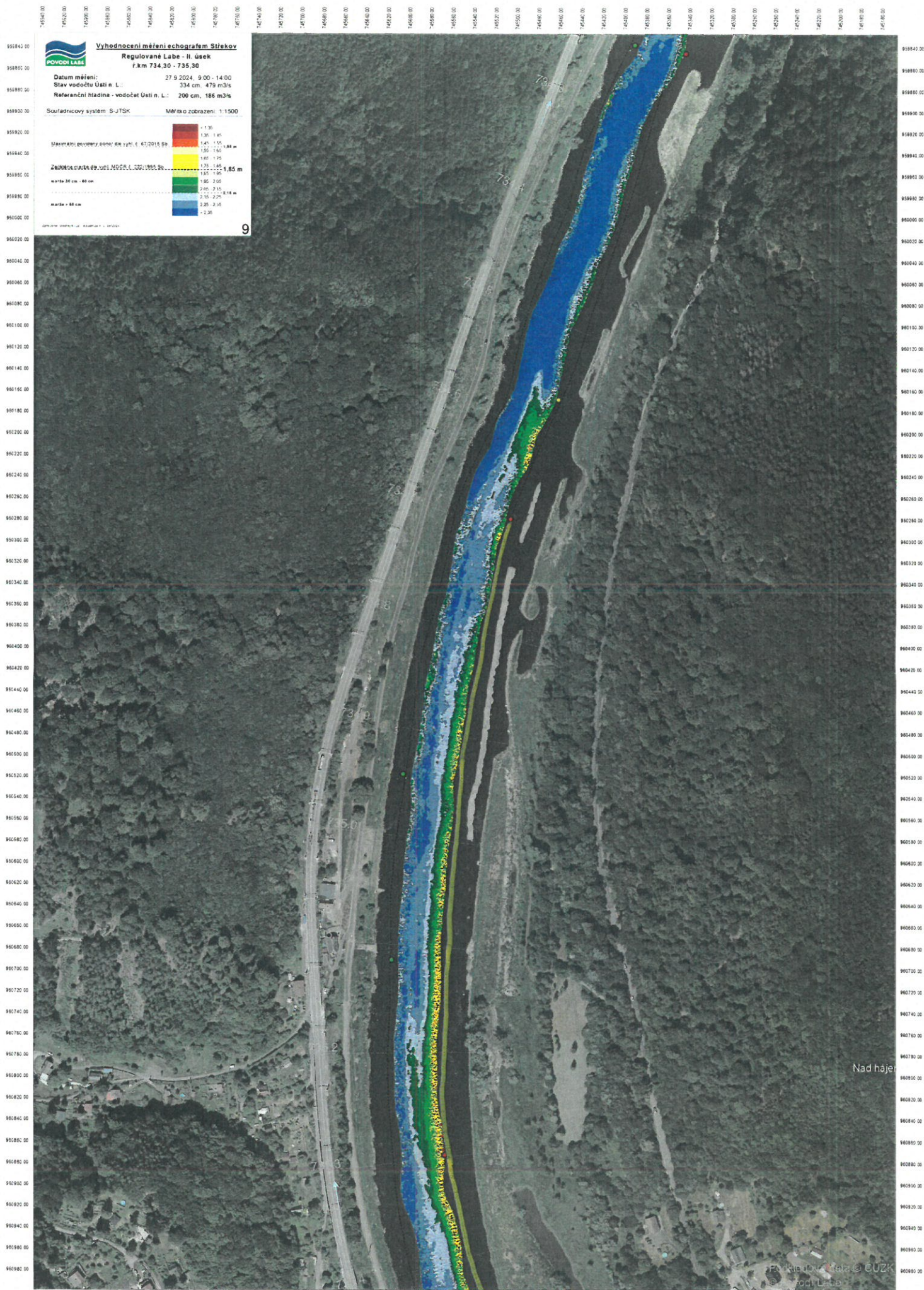
AOPKČR - SPRÁVA CHKO ČESKÉ STŘEDOHORÍ

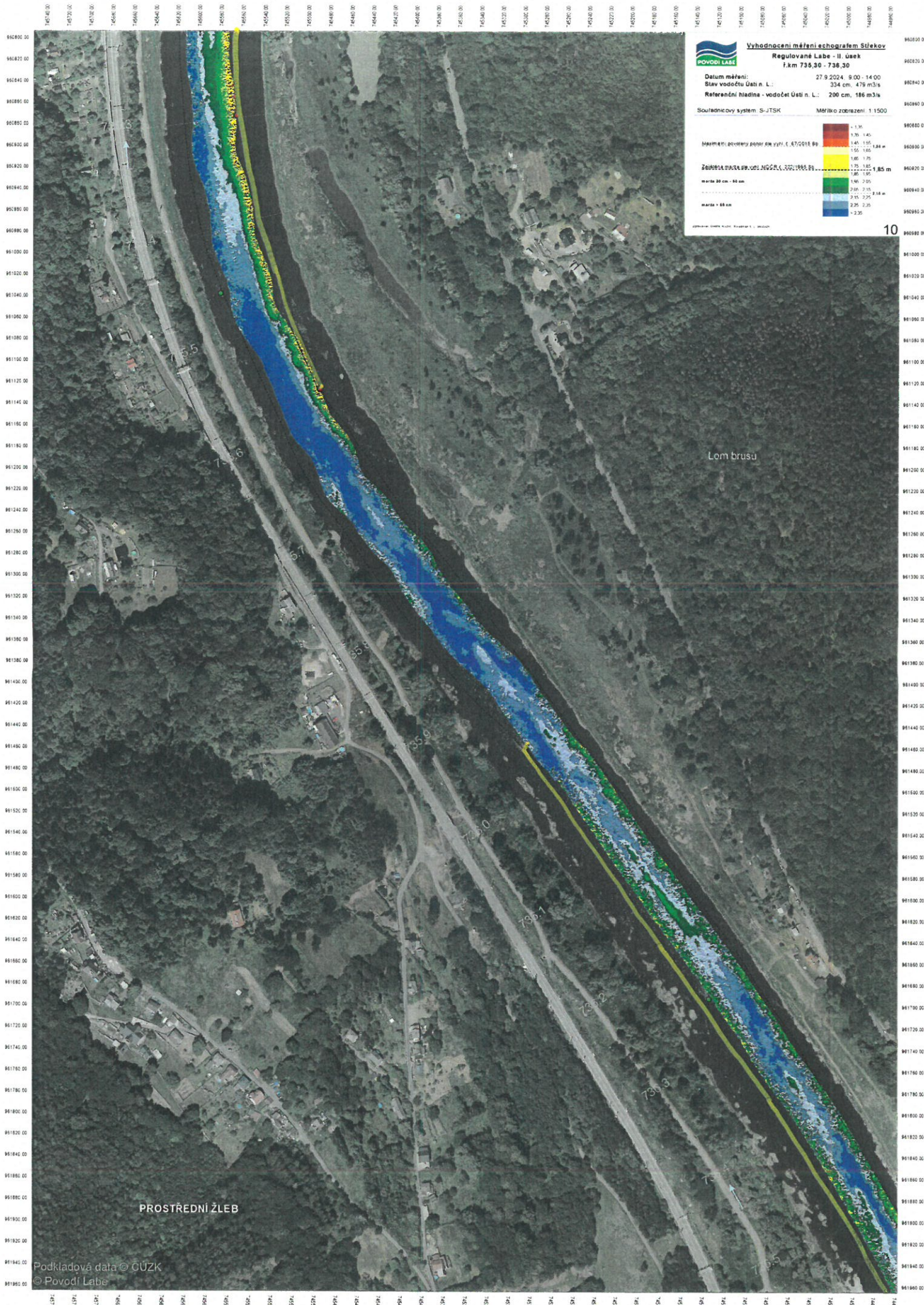
viz stanovisko AOPKČR, technologie a způsob
odstranění nánosů bude řešen později po
upřesnění m³ materiálu.

S M. Dědičským

3







Vyhodnocení měření echografem Stiešov
Regulované Labe - II. úsek
ř.km 738,36 - 738,36

Datum měření: 27.9.2024 9:00:14:00
Stav vodočtu ústí n. L.: 334 cm, 478 m³/s
Referenční hladina - vodočet ústí n. L.: 200 cm, 186 m³/s

Souřadnicový systém: S-JTSK
Měřítko zobrazení: 1:1500

Měření povodí povrchu km 738,36, 27.9.2024

1.35	1.40
1.45	1.55
1.55	1.65
1.65	1.75
1.75	1.85
1.85	1.95
1.95	2.05
2.05	2.15
2.15	2.25
2.25	2.35

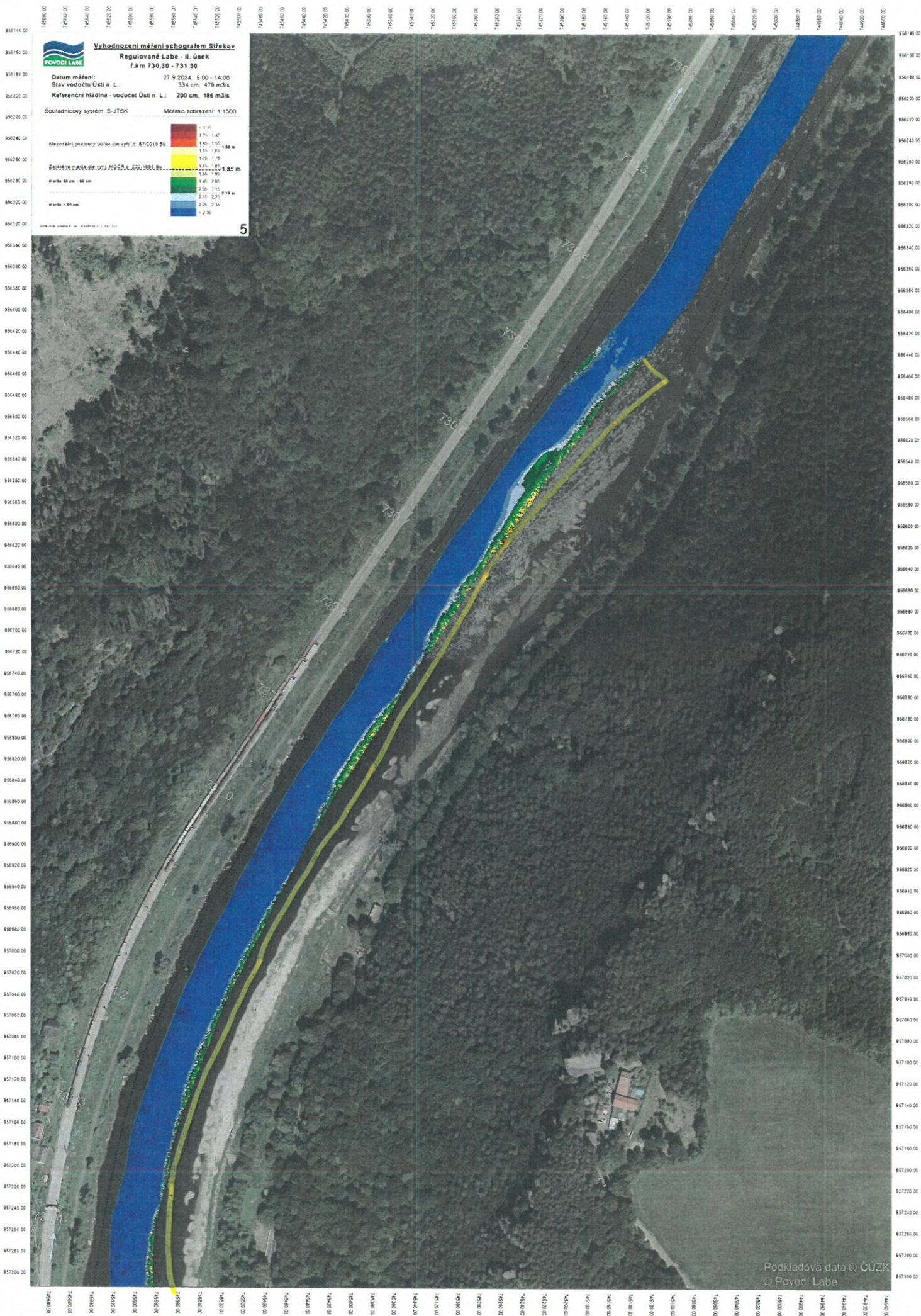
Šířka měřené plochy: 1,85 m

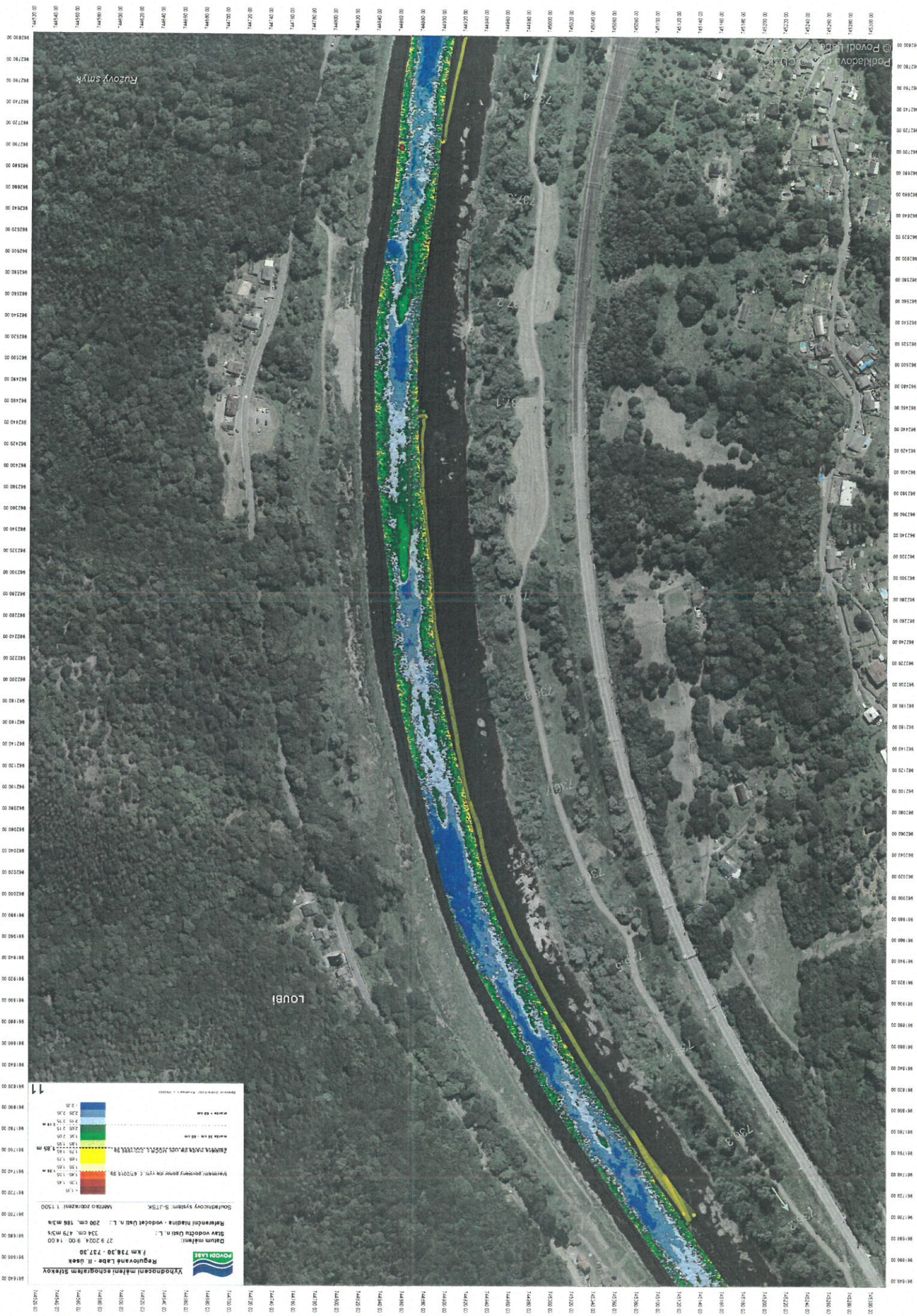
měřeno 30 cm - 80 cm

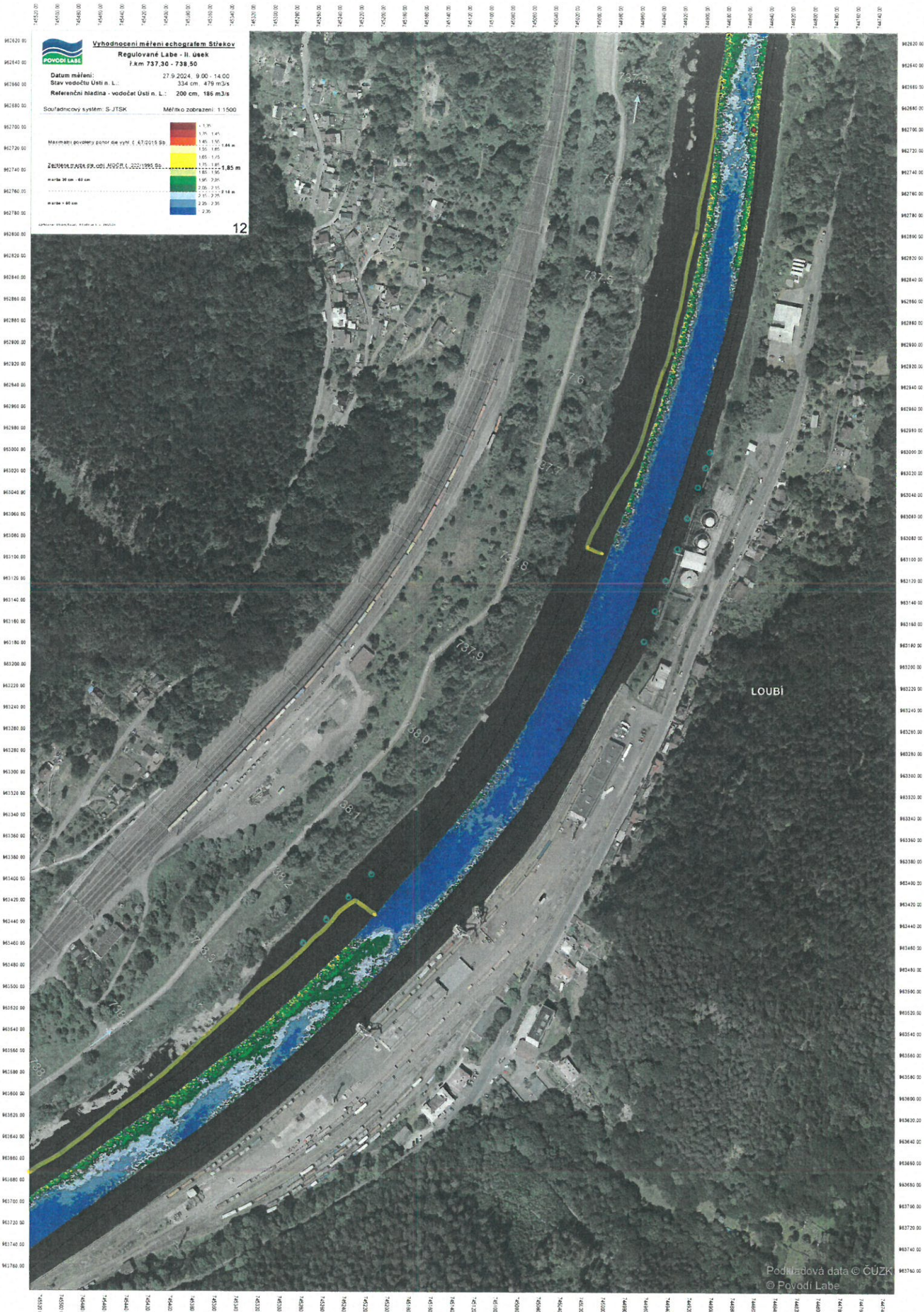
měřeno 80 cm - 100 cm

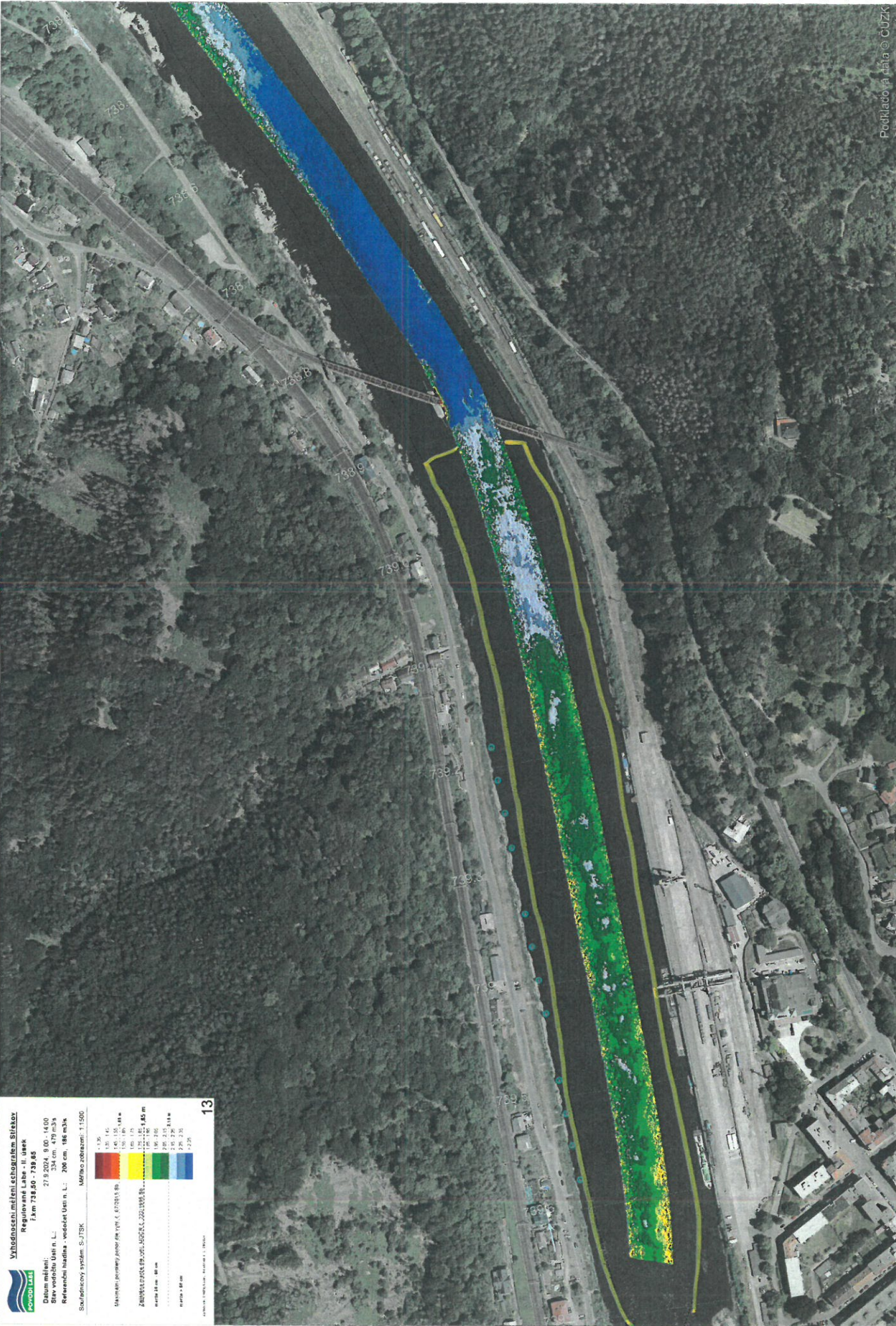
PROSTŘEDNÍ ŽLEB

Podkladová data © GÚŽK
 © Povodí Labe



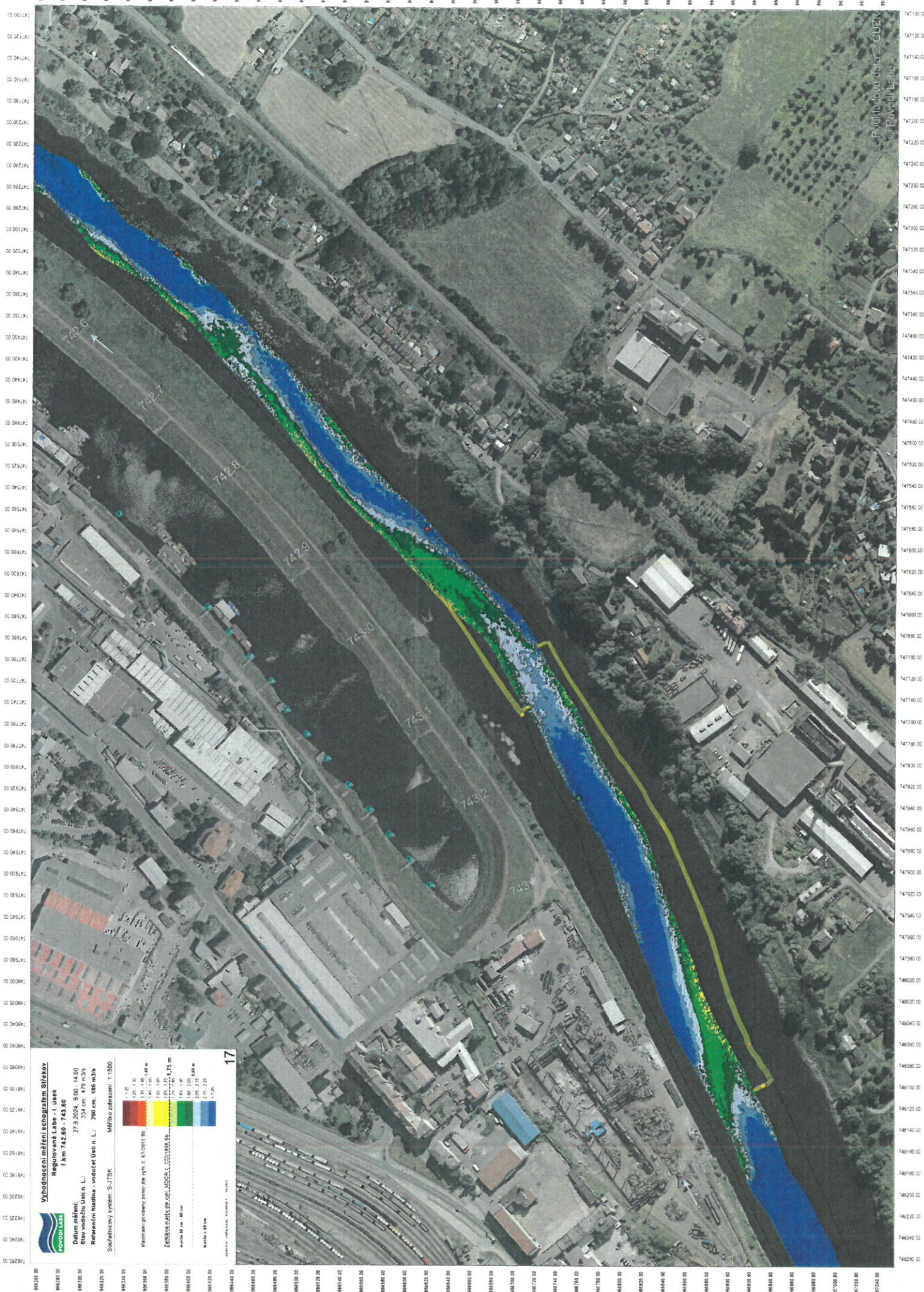


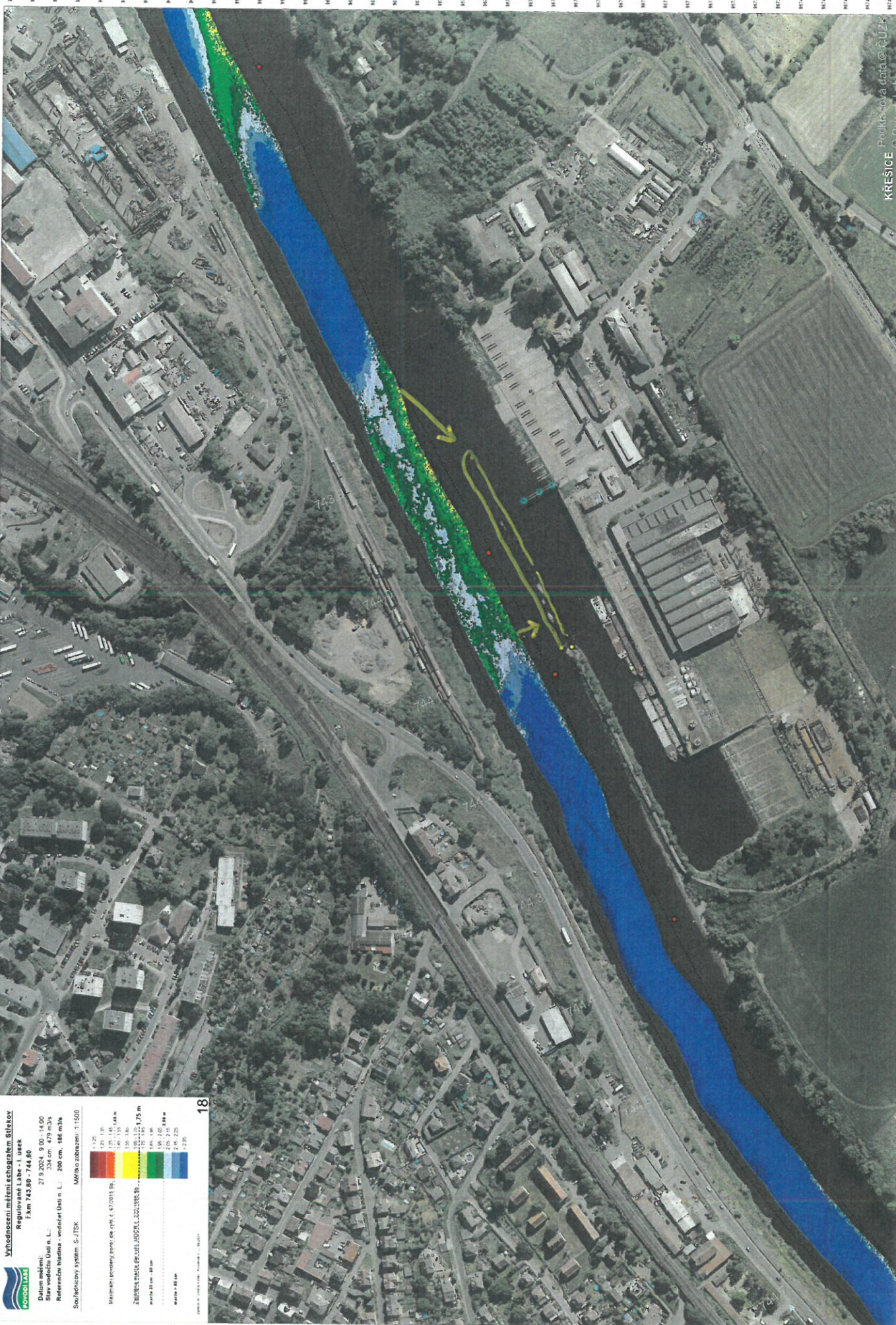




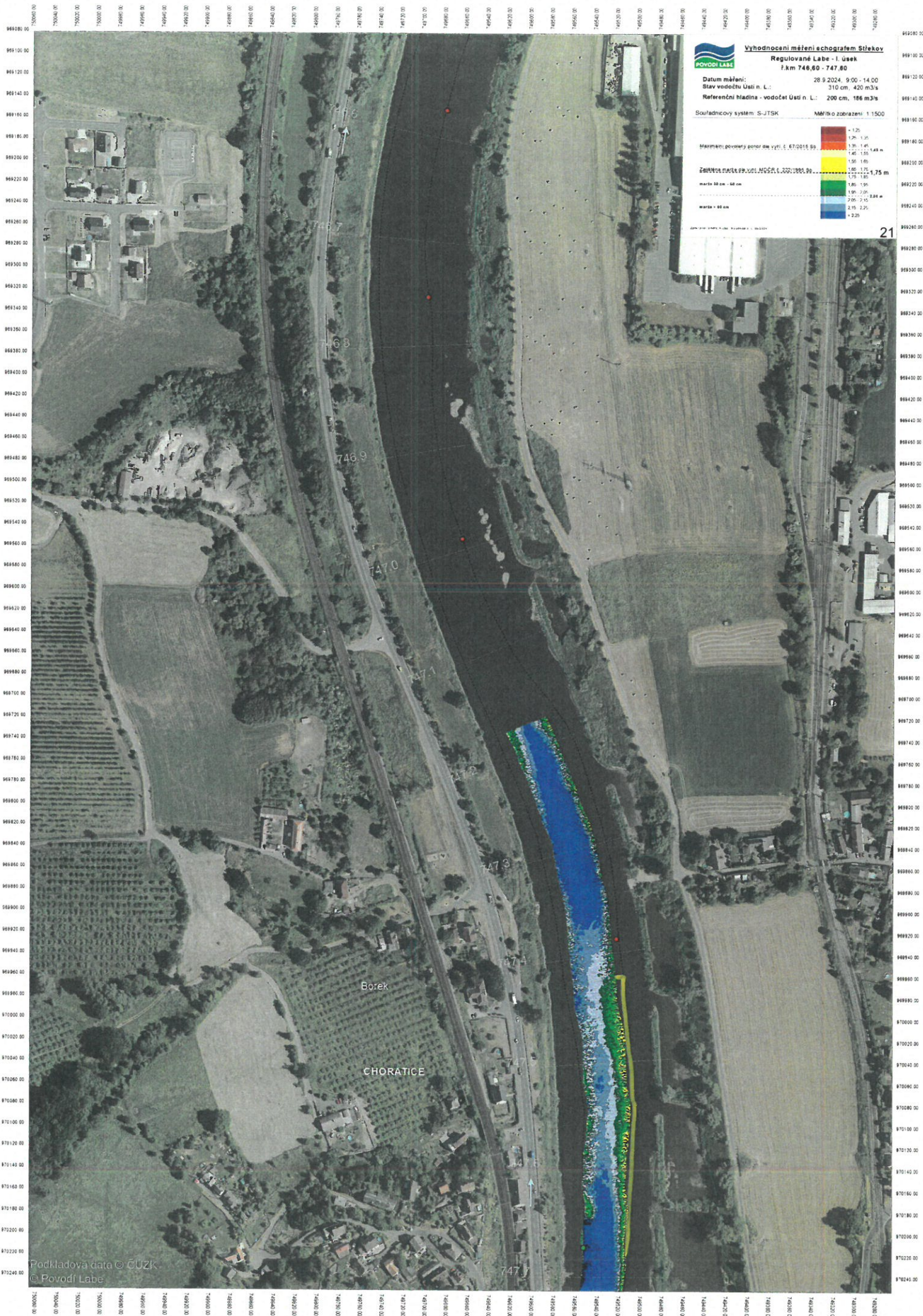
Podkladiť a dala © ČUZK
© Póvodí Laba

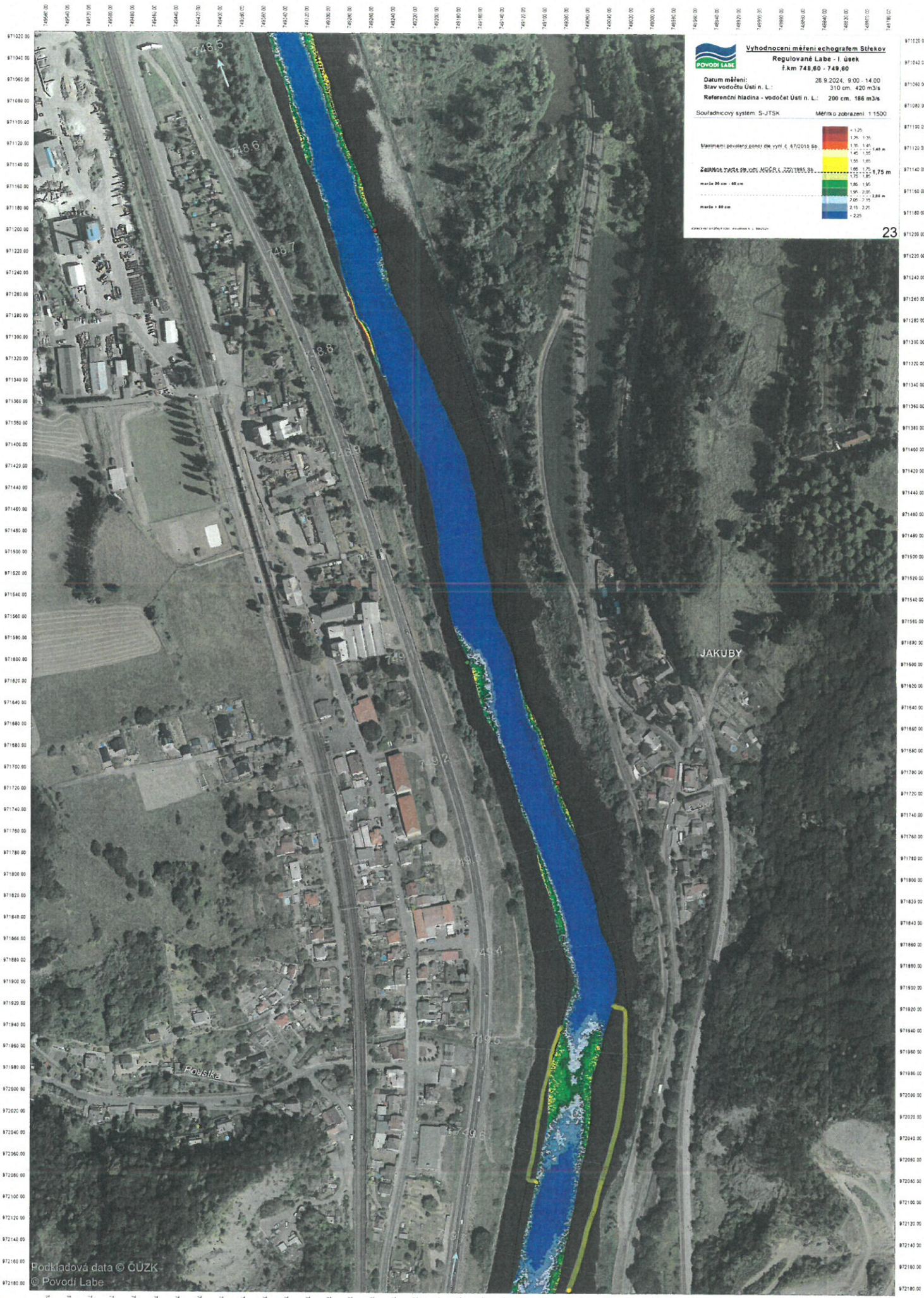


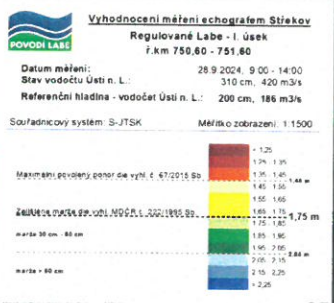
[illegible]



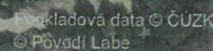
KŘEŠICE Podniková data © ČÚZK

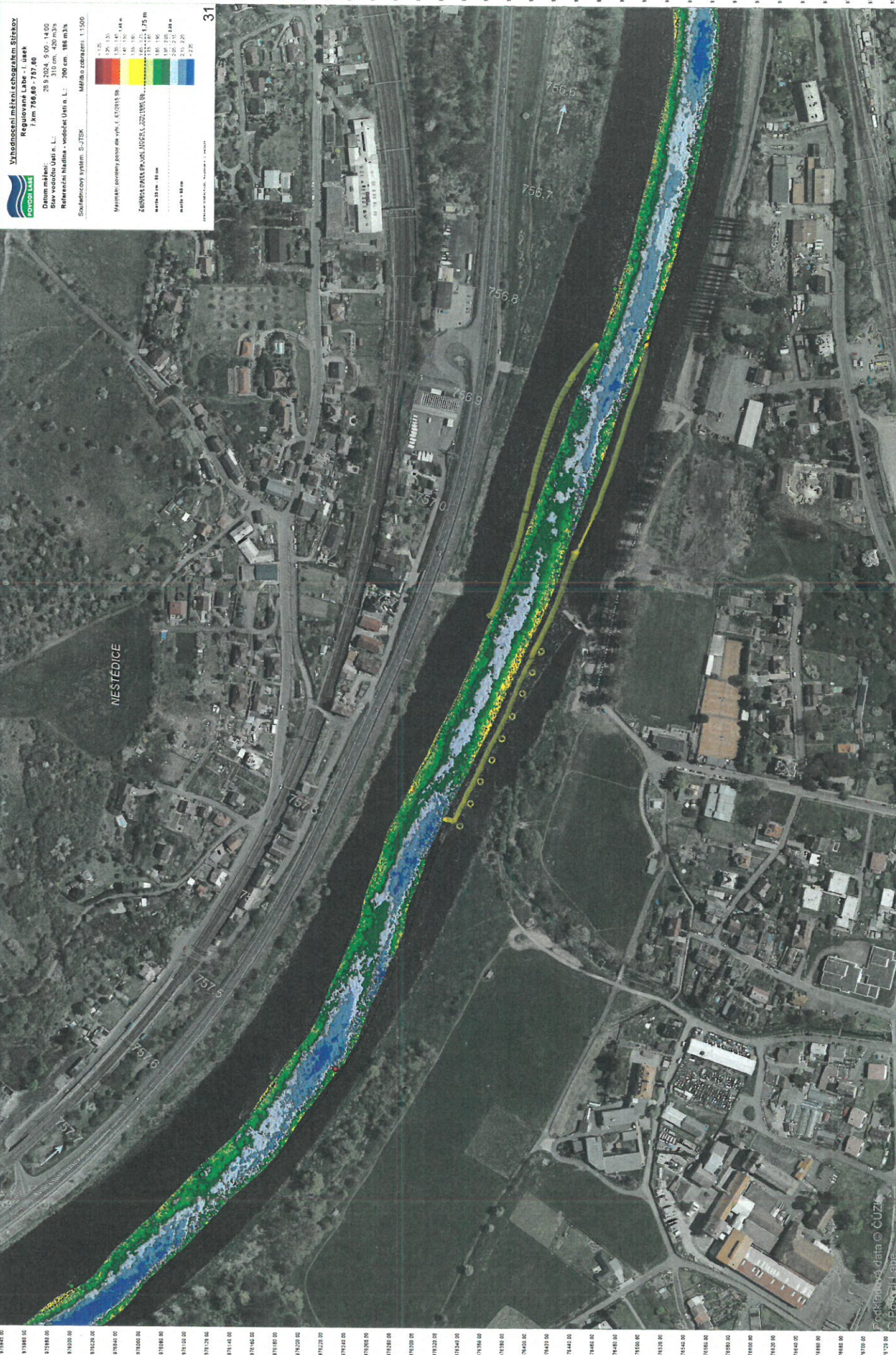


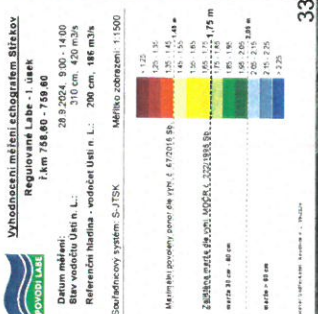




[illegible]



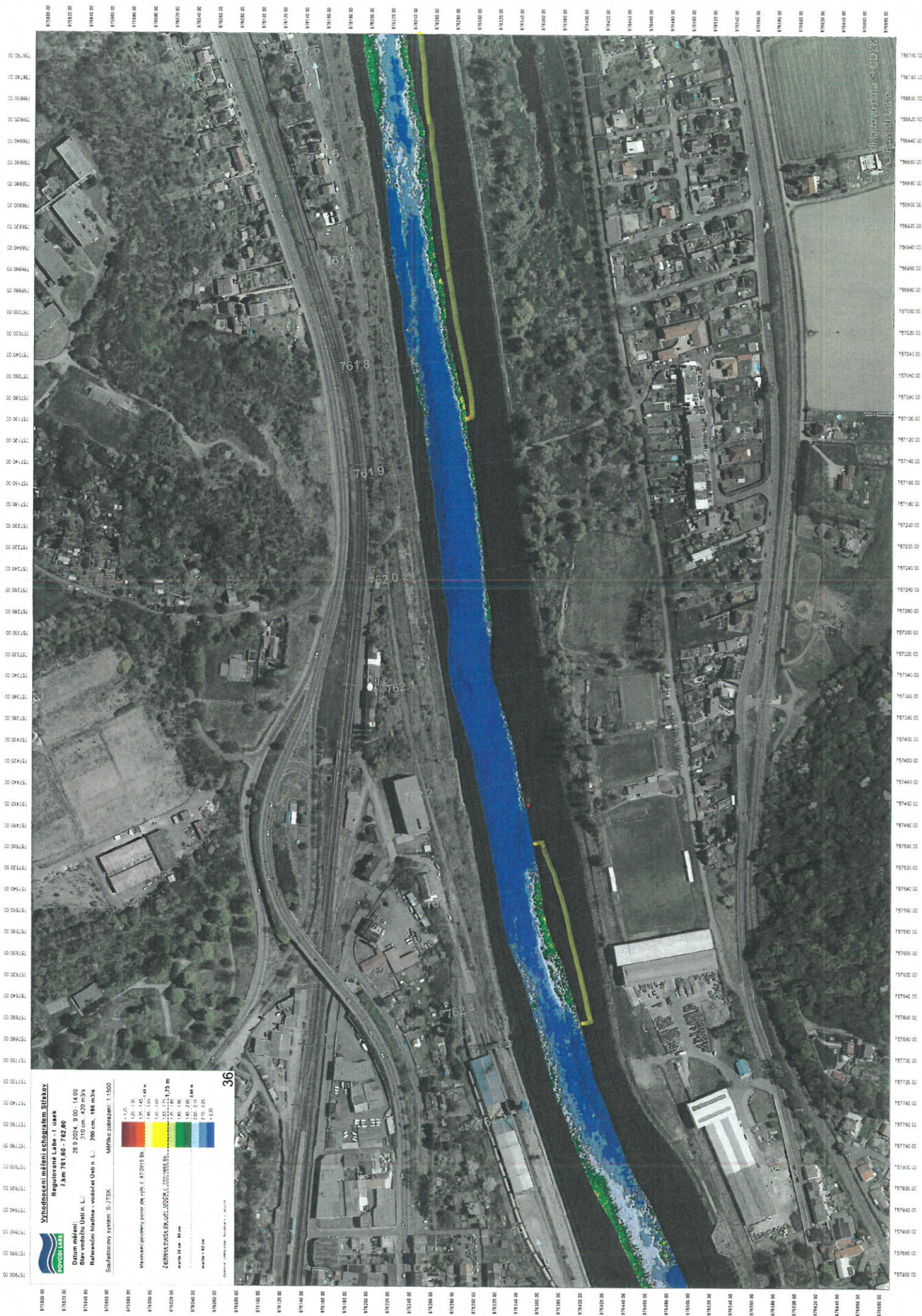


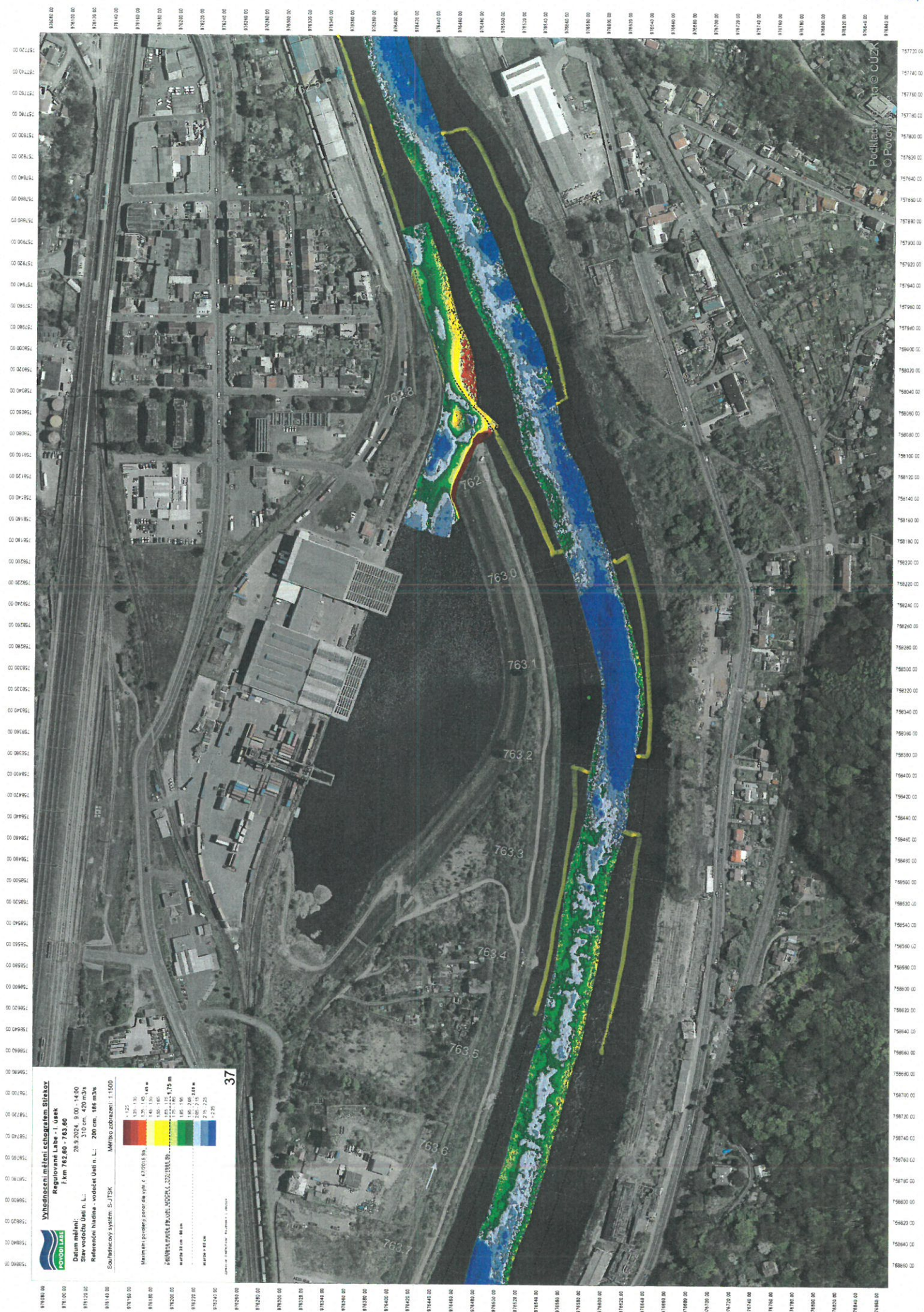


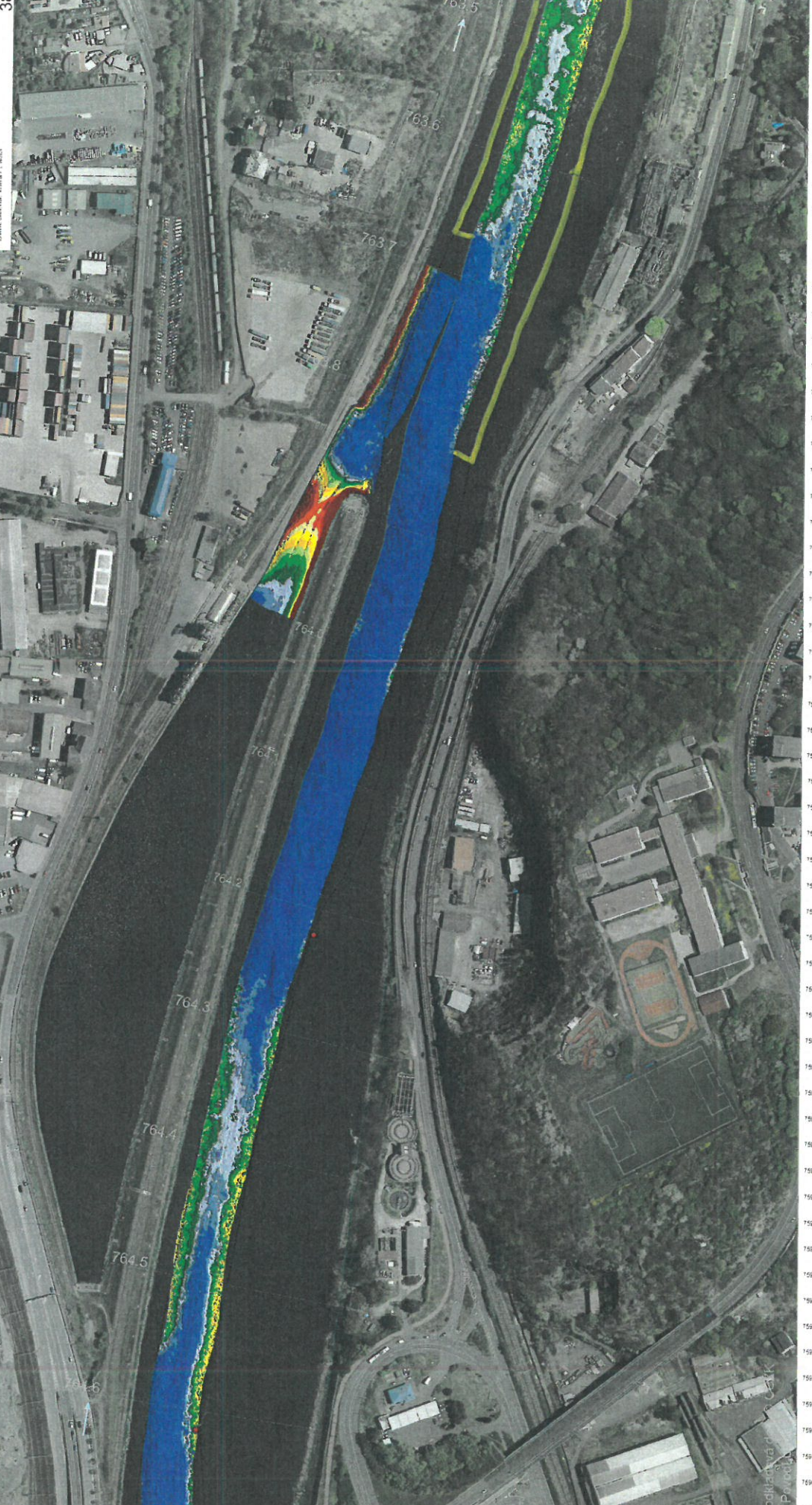
1-08-314

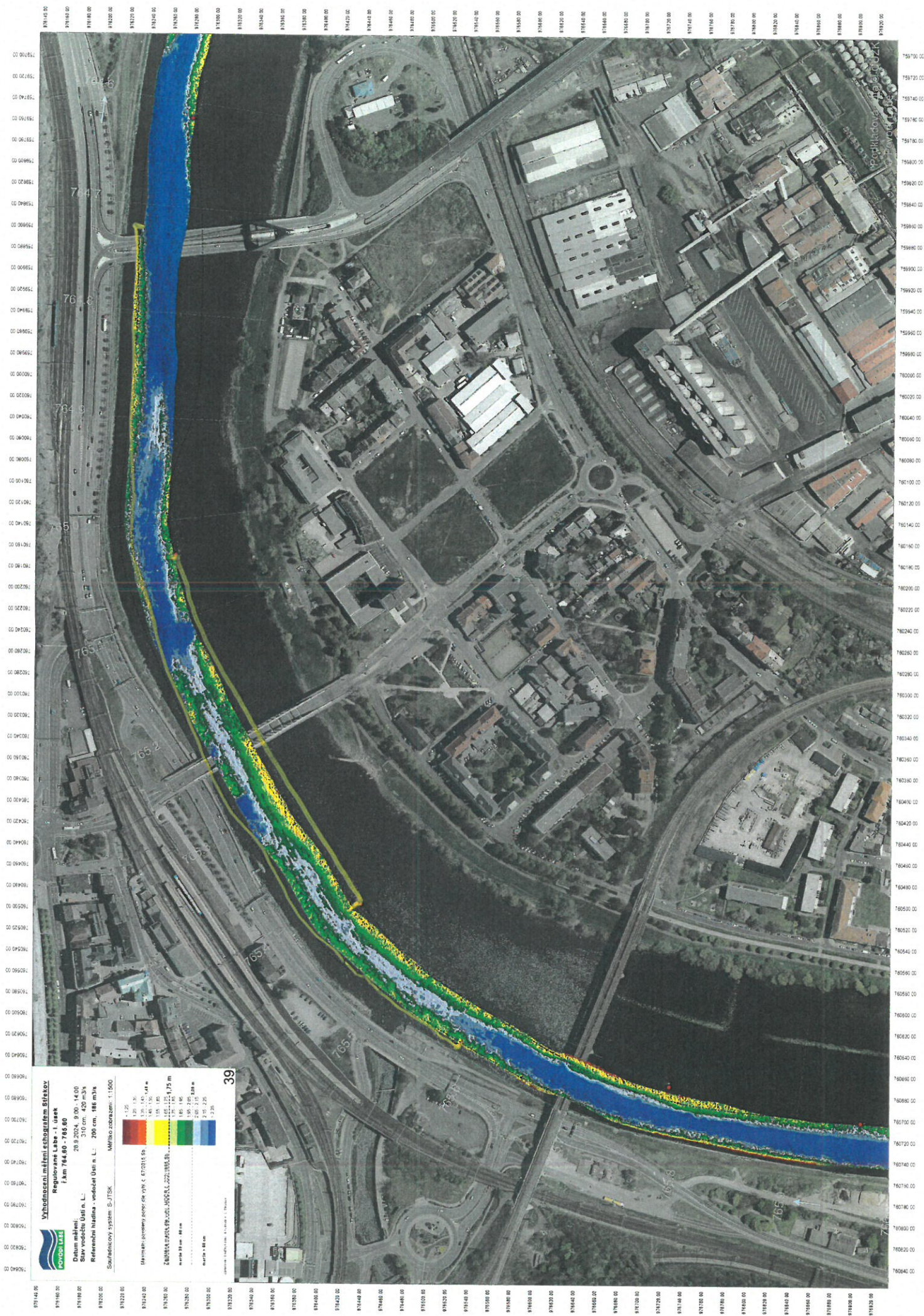




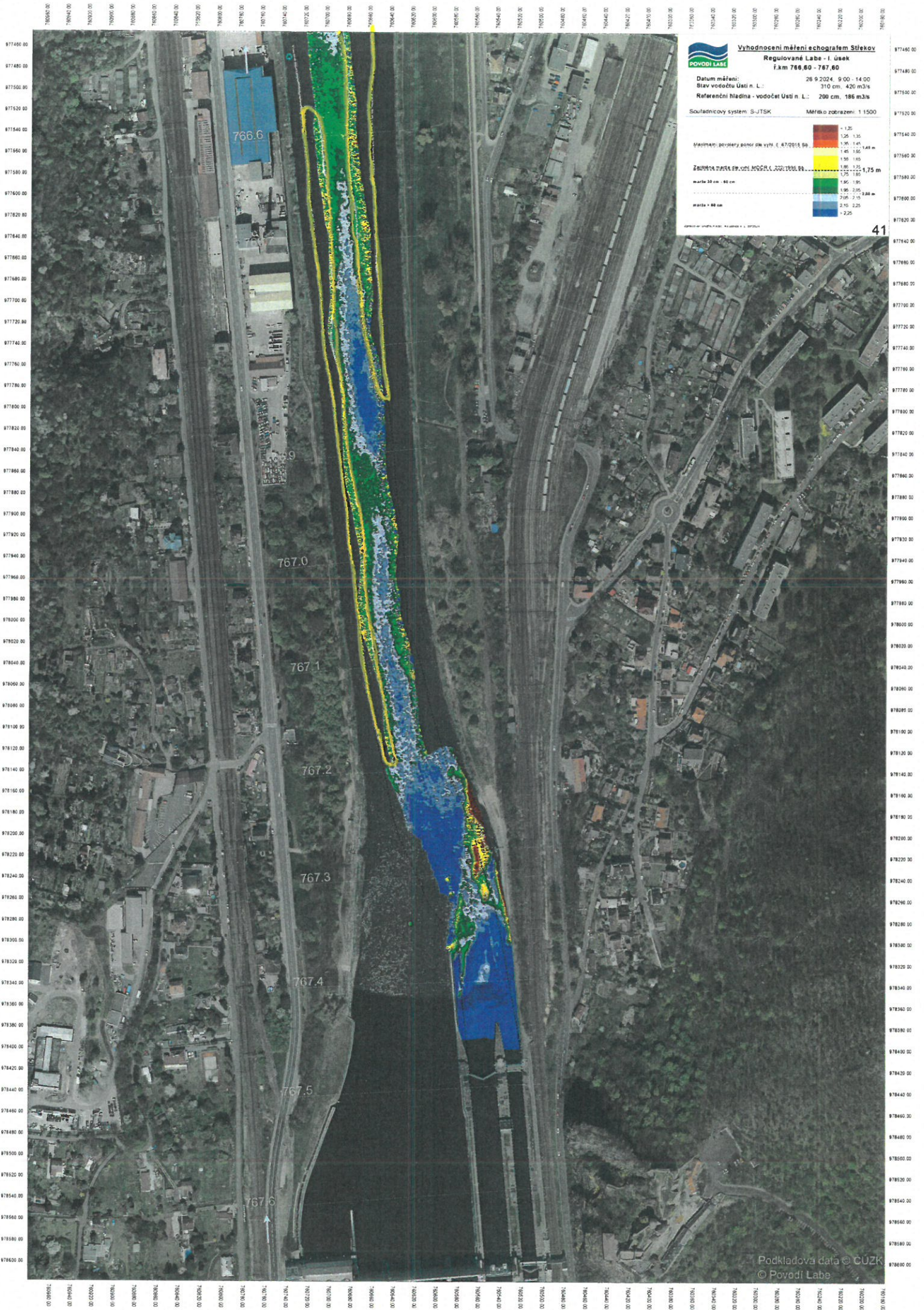








1-08-014



Číslo protokolu: 1-08-314

IDVT:10100002 - Labe řKM 726,600 - 767,400



předseda komise: Ing. Tomáš Křenek